

**Ayrton Ghibli**



**Cadre de scène:**

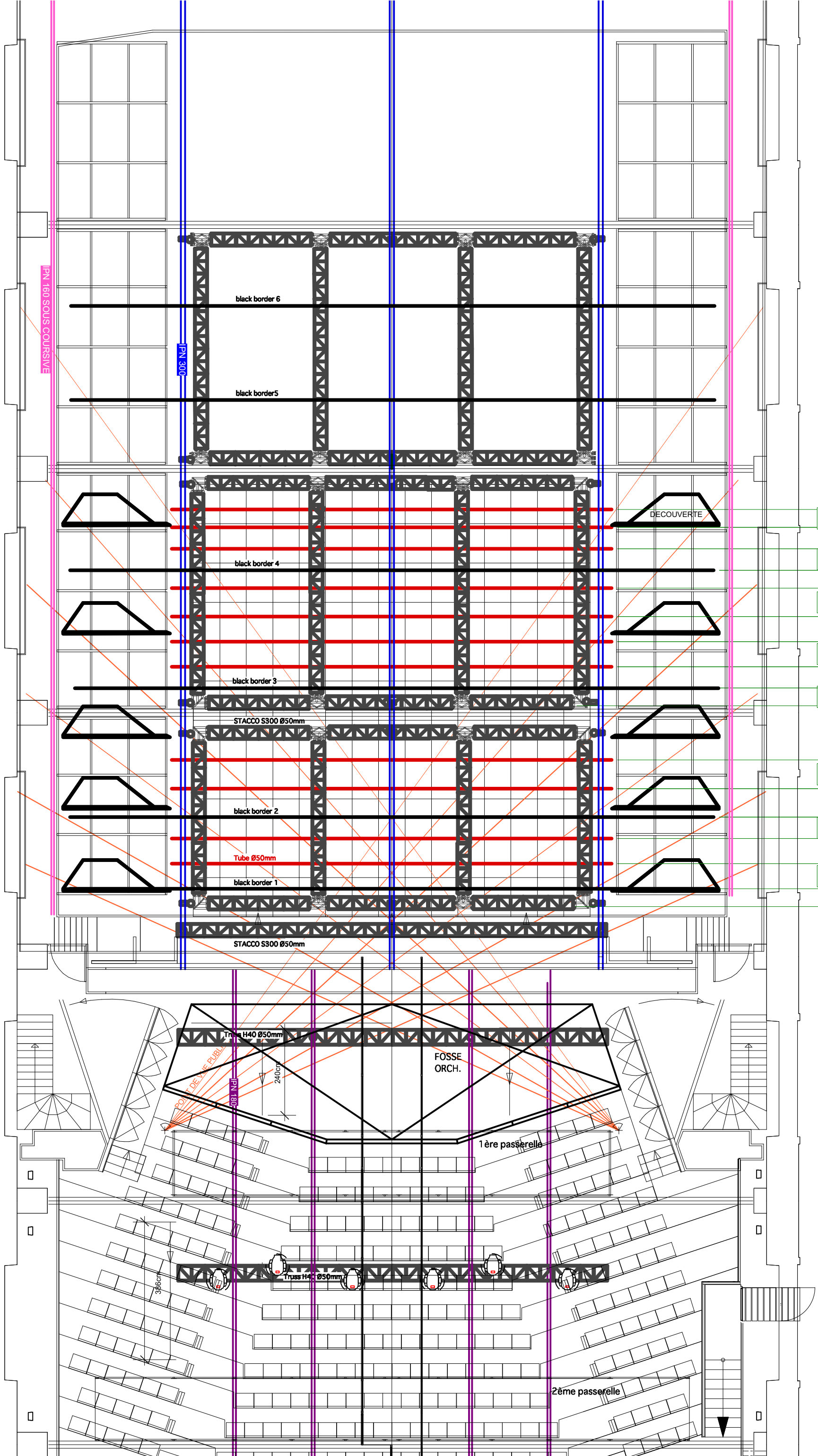
Ouverture cadre de scène mini. = 12m  
 Ouverture cadre de scène maxi. = 14 m  
 Hauteur cadre de scène = 6.00m  
 Rideau de scène en velours à la Vénitienne, vitesse variable  
 Miradors d'éclairage de part et d'autre de la fosse d'orchestre  
 sont rabattables et composés de 12 panneaux ouvrants.

**Pont & truss:**

Gril 1: 11.20x5.10m  
 Gril 2&3: 11.20x6.50m  
 Stacco S300 sous cadre de scène: 12.00m  
 Truss H40 proscénium sur chariot: 12.00m  
 Truss H40 entre passerelle 1 & 2 : 12.00m y.c 6xGhibli  
 Hauteur sous rails d'accrochage (zone centrale) = 8.57m  
 Hauteur sous résille d'accrochage (zone latérale) = 7.72m  
 Surcharges admissibles: 500Kg/côté/travée de 6.80m  
 Surcharge admissible sur les 4 IPN 180 : 500Kg / IPN

**Plateau:**

Largeur minimum = 19.75m (entre poteaux)  
 Profondeur de scène = 27.75m + 1.18m du proscénium devant le rideau  
 Dessous de scène démontables:  
 Face/ointain = 12m soit 11 rues de 1.10m  
 Cour/Jardin = 11m soit 15 trappes de 0.733m  
 Profondeur des dessous de scène = 2.54m  
**Surcharges admissibles:**  
 500 Kg/m2 sur plancher  
 1000 Kg/m2 sur l'ossature métallique des dessous de scène



IPN 180 SOUS COURSIÈRE

003 NEI

003 NEI

BOIT. DE VUE PUBLIC.

386cm

240cm

50cm  
60cm  
80cm  
70cm  
50cm  
80cm  
60cm  
70cm  
50cm  
80cm  
60cm  
70cm  
50cm

black border 6

black border 5

black border 4

black border 3

black border 2

black border 1

STACCO S300 Ø50mm

STACCO S300 Ø50mm

Tube Ø50mm

Truss H40 Ø50mm

FOSSE ORCH.

1ère passerelle

2ème passerelle

DECOUVERTE